

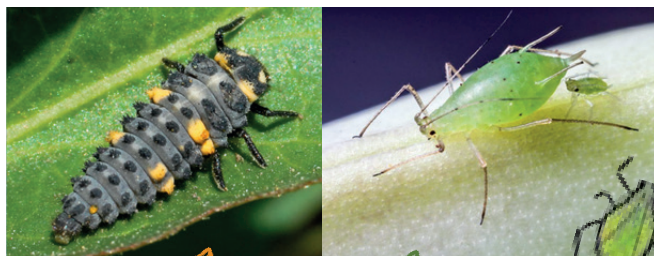
Afidi in orto e giardino? Coccinelle in arrivo!!!

PUOI VEDERE COME PROCEDERE SEGUENDO IL **VIDEOBOLLETTINO**

NEL MESE DI GIUGNO MOLTE PIANTE SONO IN FIORITURA, ATTIRANDO API, BOMBI E FARFALLE. ALTE TEMPERATURE E IRRIGAZIONI FAVORISCONO PERÒ LE INFESTAZIONI DI AFIDI: COCCINELLE E ALTRI INSETTI UTILI POSSONO CONTROLLARLE.

AFIDI E MELATA

In primavera-estate, gli afidi infestano numerose piante in orti e giardini, sottraendo linfa da foglie, germogli e bottoni fiorali. Il danno arrecato è prevalentemente estetico, in quanto la suzione di linfa provoca un rallentamento dello sviluppo vegetativo, ma quasi mai la morte della pianta attaccata. La melata prodotta dagli afidi può invece imbrattare la vegetazione, ma rappresenta anche una fonte di cibo alternativo al nettare dei fiori per molti insetti utili in piena estate, periodo stagionale caratterizzato da scarse fioriture. Un inizio di estate piovoso o frequenti irrigazioni favoriscono lo sviluppo della vegetazione e quindi, indirettamente, lo sviluppo delle infestazioni di afidi.



Larva di coccinella

Afide

LE PIANTE ATTACcate

Gli afidi possono infestare piante ornamentali di ogni dimensione e forma, dalle conifere alle latifoglie, dalle rose ai tigli. Anche le principali colture da orto (insalate, pomodori, meloni, cetrioli, ecc.) possono essere attaccate. Le maggiori infestazioni si verificano normalmente tra la fine della primavera e l'inizio dell'estate, soprattutto dopo piogge prolungate.



I NOSTRI ALLEATI

Coccinelle, Sirfidi e Crisope predano gli afidi e, in condizioni normali, riducono da soli le infestazioni a livelli tali da non giustificare altri tipi di intervento. Le Coccinelle, in particolare, sono predatrici formidabili, attive sia da adulti che da larve. È importante saper riconoscere le larve di Coccinella, molto diverse dalle forme adulte ma altrettanto efficaci.



coccinella adulta



sirfide adulto

COSA FARE

In giugno le coccinelle e gli altri insetti utili sono già presenti in gran numero nei nostri giardini. Circondatevi di specie vegetali autoctone: la varietà di piante garantirà alle coccinelle cibo in abbondanza, consentendo loro di vivere e riprodursi nello stesso ambiente passando da una pianta ad un'altra.



COSA NON FARE

Evitate qualsiasi intervento insetticida sulle piante in fiore o in presenza di melata sulla vegetazione. L'intervento provocherebbe la morte certa di api, farfalle e di qualsiasi altro insetto utile.



PER SAPERNE DI PIU'



- contatta i tecnici del C.A.A. "Giorgio Nicoli" S.r.l. e-mail: caa@caa.it
- consulta i siti e i social dei comuni che hanno aderito al progetto "Verde Urbano"
- consulta il sito del Servizio Fitosanitario Regionale <https://agricoltura.regione.emilia-romagna.it/fitosanitario>
- segui il sito Conapi.it e i nostri social 